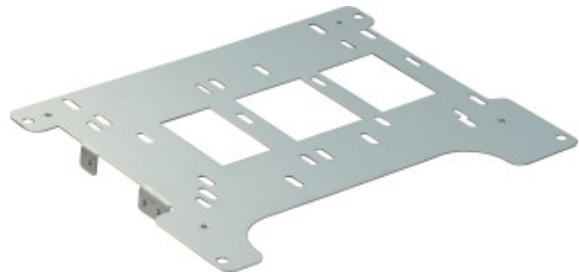


ITX-Q6 mit geöffnetem Seitenteil
(inkl. HDD-Tray)



HDD-Träger

ITX Q-6 Black

Die neue Mini-ITX Generation von Inter-Tech – modern, stilbewusst und auffallend praktisch. Das Modell **Q-6 Black** ist vollständig aus Aluminium gefertigt und bietet daher, auch durch die vielen Lüftungsöffnungen, eine hervorragende thermische Entlastung der Komponenten. Zudem hat es eine sehr schlichte Form, ist dadurch zeitlos elegant. Der massive Aluminium-Korpus reduziert zudem lästige Vibrationen auf ein Minimum.

Systeme auf Mini-ITX Basis sind zudem sehr energiesparend, so dass das serienmäßige, externe 60W Netzteil ausreicht, um einen leistungsfähigen ITX-Rechner zu betreiben. Wenn es einmal ein wenig mehr Power sein darf, ist auch das kein Problem, da die interne Platine in der Lage ist, eine Eingangsspannung von bis zu 120W zu verarbeiten.

Ein intelligentes Innenraumkonzept ermöglicht trotz des geringen Raumes eine einfache Installation aller Komponenten.

Spezifikationen

Motherboard	ITX
Laufwerkseinschübe	2.5": 2
Anschlüsse Front	USB 2.0: - Mikrofon: - Kopfhörer: -
Gehäuseöffnung	WLAN-Antenne: 2
Lüftervorbereitungen	HDD-Träger: 1x 50x50x10mm (seitlich, optional)
Stromeingang	Für 12V Stecker mit den Abmessungen 5,5x2,5x10,7mm
Verpackungseinheit	Versandeinheit: 1 Stück Umverpackungseinheit: 8 Stück
Garantie und Gewährleistung	Gehäuse 24 Monate Gewährleistung Netzteil 24 Monate Garantie
Artikelnummer	88881146
EAN-Code	4260133124752
Lieferumfang	Externes 60W Netzteil / Platine max. 120W Kabelbinder Schraubensortiment Gummifüße (klebbar)
Merkmale	Externes 60W Netzteil
Optionales Zubehör	VESA – Halterung (Artikelnummer 88885241) Externes 90W Netzteil (Artikelnummer 88882098) Externes 120W Netzteil (Artikelnummer 88882103)

Maße und Gewichte

	Käfig	Gehäuse	Verpackung
Höhe	56mm	56mm	272mm
Breite	200mm	200mm	130mm
Tiefe	225mm	225mm	256mm

Gewicht (netto): 1.10Kg
Gewicht (brutto): 1.74Kg

DC/DC-Platine:

Anschluss	Anzahl	Max. Länge
Mainboard 20+4Pin	1x	-
P4 12V 4Pin	1x	-
IDE 4Pin	1x	-
S-ATA	2x	-

DC Output	Ausgangsspannung (V)	Max. Ausgangsstrom (A)
+3.30 V	+3.30	10.0
+5.00 V	+5.00	10.0
+5.00 VSB	+5.00	2.0
+12.00 V	+12.00	4.5
-12.00 V	-12.00	0.15

Geprüfte Qualität:

