



24 Port Gigabit Ethernet Rackmount Switch

ST3124G

Eigenschaften

- 24x 10/100/1000Mbps Ethernet Ports
- 48 Gbps Switch Bandbreite
- Stromsparendes Design
- Selbstlernendes MAC MDI/MDIX
- Link Powermanagement
- Unterstützt Jumbo Frames
- Lüfterloses Design
- Plug and Play
- 19 Zoll Stahlgehäuse
- 3.5Mbit SDRAM Packet Puffer



Beschreibung

Der Netis ST3124G 24Port Gigabit Ethernet Switch ist designed für Business und Home Netzwerke kleiner und mittlerer Größe. Er unterstützt MDI/MDIX und full Duplex mit einer Geschwindigkeit von 10/100/1000Mbps auf allen Ports. Sein 19 Zoll Stahlgehäuse passt in Standard Racks. Das Link Powermanagement sorgt für einen stromsparenden Betrieb.

Spezifikation

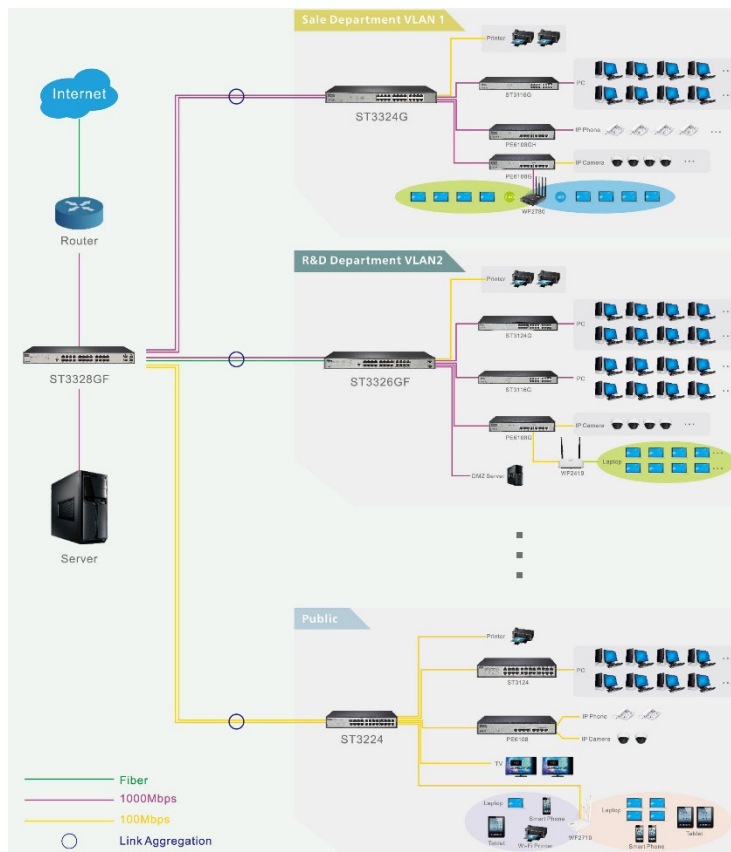
Hardware	
Anschlüsse	24* 10/100/1000Mbps RJ45 Port, Auto-Negotiation, Auto MDI/MDIX
LED	PWR, 1-24 10/100/1000M, 1-24 LINK/ACT
Stromanschluss	100-240 V AC/50-60Hz
Abmessungen (L x B x H)	432 x 200 x 44 mm

Switch-Eigenschaften	
Standard	IEEE 802.3 10Base-T, IEEE 802.3u 100Base-TX, IEEE 802.3ab 1000BASE-T , IEEE 802.3x Flow Control, IEEE 802.3az
Switch Durchsatz	48 Gbps
Jumbo Frame	9K
Übertragungsmodus	Store and Forward
Packet Puffer	3.5Mbits
MAC Adressen Tabelle	8K Autolearning, Autoaging
Zugangsmethode	CSMA/CD
Datenübertragungsrate	10/100/1000Mbps(Half-duplex) 20/200/2000Mbps(Full-duplex)

Sonstiges

Zertifikate	FCC, CE
Umgebungsbereich	Arbeitstemperatur: 0°C~40°C Lagertemperatur: -20°C~70°C Arbeitsluftfeuchtigkeit: 10%~90% nicht kondensierend Lagerluftfeuchtigkeit: 5%~90% nicht kondensierend
Packung	1 * ST3124G 1 * Netzkabel 2 * Befestigungswinkel 1 * Schnellinstallations Anleitung

Diagramm



Änderungen vorbehalten. Netis ist ein Registered Trademark von Netis Systems Co., Ltd. Andere Marken- oder Produktnamen sind Trademarks oder Registered Trademarks der entsprechenden Inhaber. Vervielfältigung, Veränderung und Veröffentlichung bedürfen der schriftlichen Zustimmung von Inter-Tech Elektronik Handels GmbH.